

## Opel Corsa F 5-tg. 1,2i Automatik GS, Navi,RK,PP,Inte



Unser Angebotspreis:

**22.590,-€**

18.983,- € netto

19 % MwSt ausweisbar

### Schnellinformationen

Fahrzeugart	Gebrauchtfahrzeug	Klasse	Corsa
Kategorie	Kleinwagen	Hubraum	1199 cm <sup>3</sup>
Erstzulassung	10/2023	Außenfarbe	Rot
Laufleistung	6600 km	Innenfarbe	Schwarz
Leistung	74 kW (101 PS)	Innenausstattung	Teilleder
Kraftstoffart	Benzin		
Getriebe	Automatik		

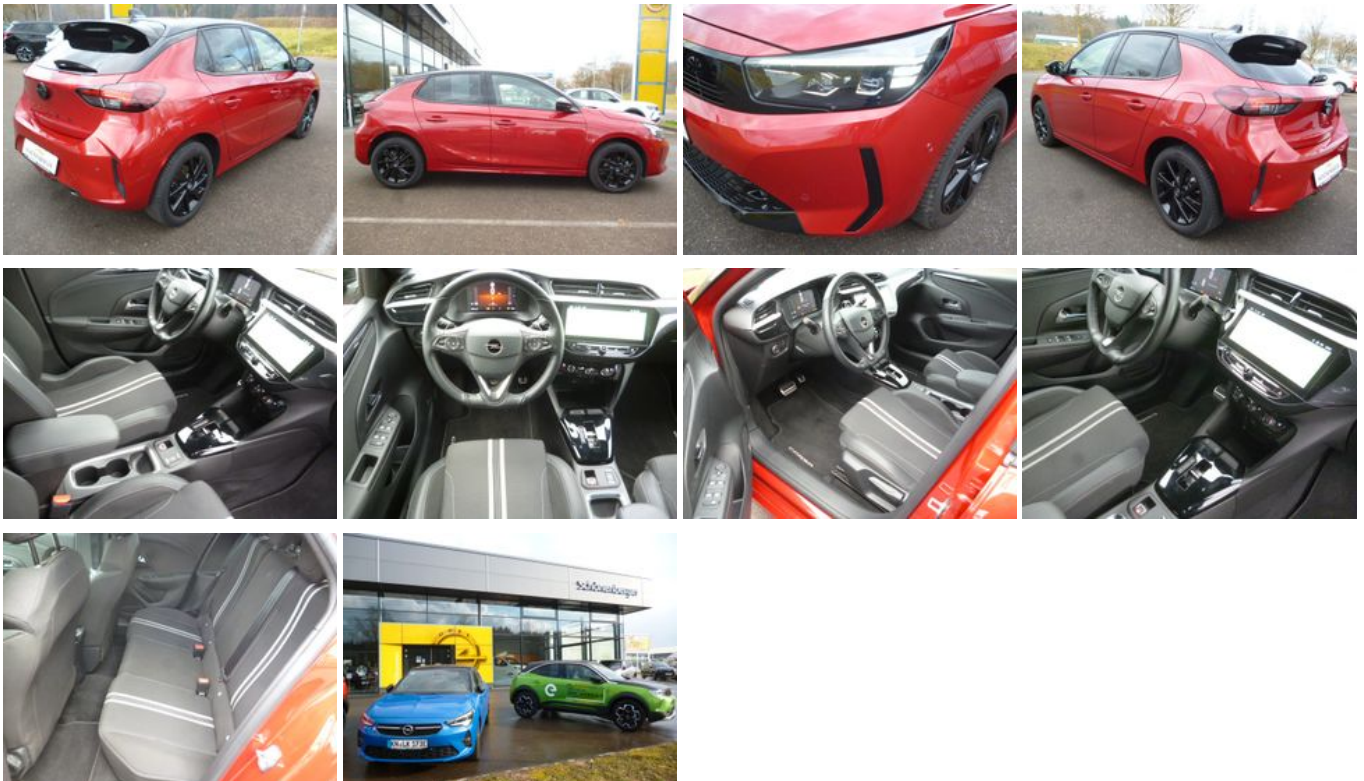
Verkauf Neu- und  
Gebrauchtfahrzeuge  
Günter Schönenberger  
07738/9260-0  
guenter@opel-  
schoenenberger.de

### Umwelt und Normen

Energieverbrauch (kombiniert) in l/100 km:	5,5
CO <sub>2</sub> -Emissionen (kombiniert) in g/km:	124,0
CO <sub>2</sub> -Klasse:	D

## Fahrzeugausstattung

ABS	Allwetterreifen
Android Auto	Apple CarPlay
Armlehne	Beheizbares Lenkrad
Berganfahrassistent	Bluetooth
ESP	Elektr. Fensterheber
Elektr. Seitenspiegel	Elektr. Seitenspiegel anklappbar
Elektr. Wegfahrsperre	Fernlichtassistent
Freisprecheinrichtung	Garantie
Geschwindigkeitsbegrenzer	Isofix
Klimaautomatik	Leichtmetallfelgen
Lichtsensord	Metallic
Multifunktionslenkrad	Navigationsystem
Navigationsvorbereitung	Nebelscheinwerfer
Reifendruckkontrolle	Schaltwippen
Schlüssellose Zentralverriegelung	Servolenkung
Sitzheizung	Sportsitze
Spurhalteassistent	Start/Stop-Automatik
Totwinkel-Assistent	Touchscreen
Traktionskontrolle	USB
Verkehrszeichenerkennung	Volldigitales Kombiinstrument
Winterpaket	Zentralverriegelung



\* Ehemaliger Neupreis (Unverbindliche Preisempfehlung des Herstellers am Tag der Erstzulassung)

\*\* Die angegebenen Verbrauchs- und Emissionswerte wurden nach den gesetzlich vorgeschriebenen Messverfahren ermittelt. Am 1. Januar 2022 hat der WLTP-Prüfzyklus den NEFZ-Prüfzyklus vollständig ersetzt, sodass für nach diesem Datum neu typgenehmigte Fahrzeuge keine NEFZ-Werte vorliegen. Weitere Informationen zum offiziellen Kraftstoffverbrauch und den offiziellen spezifischen CO<sub>2</sub>-Emissionen neuer Personenkraftwagen können dem "Leitfaden über den Kraftstoffverbrauch, die CO<sub>2</sub>-Emission und den Stromverbrauch neuer Personenkraftwagen" entnommen werden, der an allen Verkaufsstellen, bei der Deutsche Automobil Treuhand GmbH (DAT), Hellmuth-Hirth-Straße 1, 73760 Ostfildern-Scharnhausen, und unter <https://www.dat.de/co2/> unentgeltlich erhältlich ist.

**Weitere Informationen zum Fahrzeug und Finanzierung finden Sie auf unserer Homepage**

